

物件概要

- 【所在地】 大阪市都島区中野町1丁目5番17号
 【構造】 鉄筋コンクリート造・8階建・外装高級
 タイル張
 【タイプ】 1DK・1LDK・2LDK
 【駐車・駐輪場】 自動車11台・オートバイ6台・自転車17台

エスポワール都島



■交 通	JR環状線京橋駅	徒歩10分
	JR環状線桜の宮駅	徒歩12分
	京阪本線京橋駅	徒歩10分
■公共施設	市バス東野田停留場	徒歩2分
	都島区役所	徒歩8分
	郵便局	徒歩2分
■病 院	聖和病院	徒歩1分
	ダイエー	徒歩12分
	京阪モール	徒歩10分
■ショッピング	ローソン	徒歩2分
	網島公設市場	徒歩3分
	大阪城	徒歩15分
■公 園	桜ノ宮	徒歩1分

ハイグレードマンション

エスポワール 都島

〈賃貸専用〉



お問合せ・貸主代理

8タイプのワイドバリエーションでライフスタイルを豊かに。

大川のほとり桜の名所にたたずむハイセンスな暮らし。交通至便

間取図

Btype(12戸)1DK

- 住居専有面積/18.56㎡
- バルコニー面積/4.95㎡
- 合計面積/23.51㎡



Dtype(6戸)1DK

- 住居専有面積/19.02㎡
- バルコニー面積/3.21㎡
- 合計面積/22.23㎡



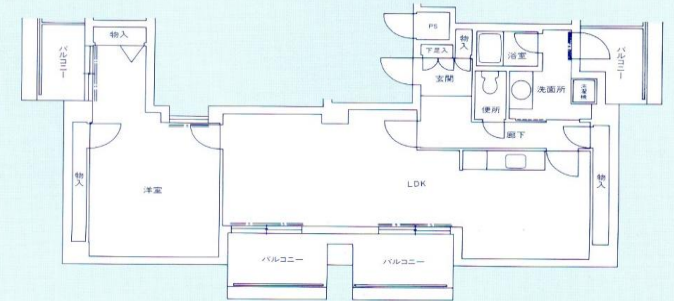
Ctype(6戸)1DK

- 住居専有面積/23.98㎡
- バルコニー面積/3.41㎡
- 合計面積/27.39㎡



Htype(1戸)1LDK

- 住居専有面積/87.83㎡
- バルコニー面積/15.86㎡
- 合計面積/103.69㎡



Atype(6戸)1LDK

- 住居専有面積/35.26㎡
- バルコニー面積/3.41㎡
- 合計面積/38.67㎡



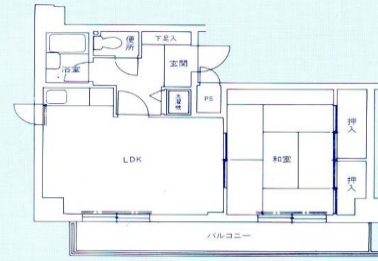
Gtype(3戸)1LDK

- 住居専有面積/38.04㎡
- バルコニー面積/6.42㎡
- 合計面積/44.46㎡



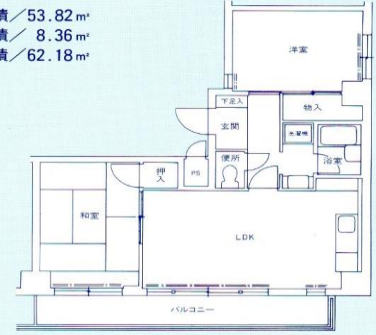
F(F')type(5戸)1LDK

- 住居専有面積/42.90㎡ (40.74㎡) (F'タイプは7Fのみ)
- バルコニー面積/8.36㎡ (10.52㎡)
- 合計面積/51.26㎡

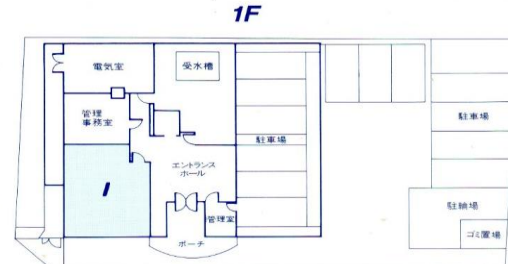
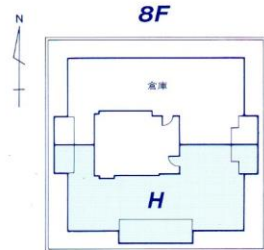
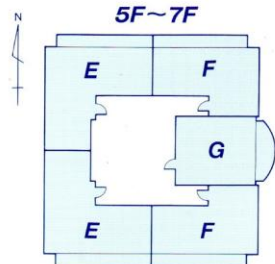
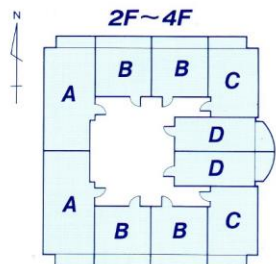


Etype(6戸)2LDK

- 住居専有面積/53.82㎡
- バルコニー面積/8.36㎡
- 合計面積/62.18㎡



各階平面図



設備概要

- (1) 玄関オートロックシステム
- (2) エレベーター(9人乗)1基
- (3) 各室冷暖房器完備
- (4) 3ヶ所給湯方式
- (5) 衛星放送受信設備
- (6) 各種警報装置及び集中監視設備
- (7) 電気・水道・ガス各戸メーター設置
- (8) 電話各戸に配管済
- (9) ベッド備付(ワンルーム)
- (10) 防水パン(ファミリータイプ)